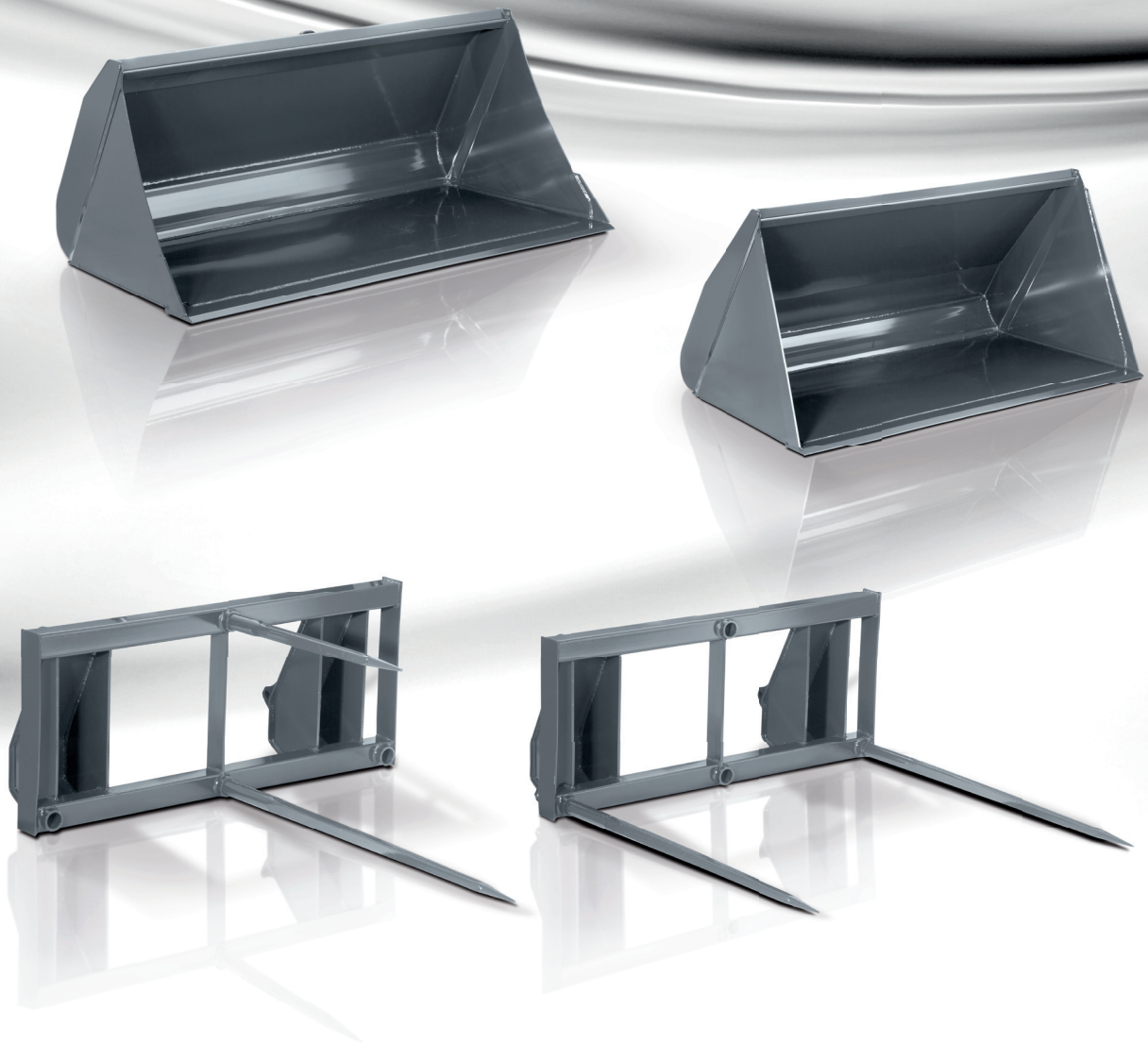


STOLL

Specjalista w zakresie ładowaczy czołowych.

ZESTAW NARZĘDZI ROBOCZYCH GLOBAL.




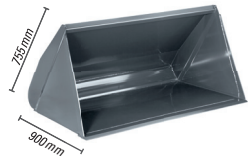
GLOBAL
ZESTAW NARZĘDZI ROBOCZYCH


DO LEKKICH PRAC.

Nowy zestaw narzędzi roboczych Global.

Ładowacz czołowy i narzędzia tworzą perfekcyjnie dostosowaną do siebie jednostkę do optymalnej pracy. STOLL skonstruował i rozwinął nowy zestaw narzędzi roboczych Global do lekkich prac i dla osób, które zajmują się rolnictwem hobbystycznie lub traktują je jako dodatkowe zajęcie. Użytkownik znajdzie tutaj idealny kompromis pomiędzy korzystną ceną zakupu i atrakcyjnymi narzędziami dobrej jakości do lekkich prac, a także do średniociężkich obciążeń i wymagań.

Program obejmuje obecnie uniwersalne i pojemne szufle oraz lancę balotową do wygodnego użytkowania balotów. Wszystkie narzędzia są do szybkiego dołączania i odłączania i wyposażone w mocowanie EURO.

| Narzędzie robocze | Nr zamówienia | Mocowanie | Szerokość m | Pojemność (nasypana) m ³ | Pojemność (wypełniona) m ³ | Masa kg | Cena (bez VAT) |
|---|---------------|-----------|-------------|-------------------------------------|---------------------------------------|---------|----------------|
| Szufła uniwersalna | | | | | | | |
|  | 3550490 | EURO | 1,40 | 0,45 | 0,36 | 99 | |
| | 3550500 | EURO | 1,60 | 0,52 | 0,41 | 109 | |
| | 3550510 | EURO | 1,85 | 0,61 | 0,48 | 131 | |
| | 3550520 | EURO | 2,10 | 0,70 | 0,55 | 171 | |
| Szufła uniwersalna jest przeznaczona do prac lekkich oraz średniociężkich i ma krawędź tnącą HARDOX 250. Jest idealna do ładunku luźnych materiałów sypkich. Jest wyposażona w mocowanie szybkiej wymiany EURO. | | | | | | | |
| Szufła objętościowa | | | | | | | |
|  | 3551120 | EURO | 1,40 | 0,60 | 0,49 | 114 | |
| | 3551130 | EURO | 1,60 | 0,69 | 0,56 | 127 | |
| | 3551140 | EURO | 1,85 | 0,81 | 0,65 | 150 | |
| | 3551150 | EURO | 2,10 | 0,93 | 0,74 | 196 | |
| Szufła objętościowa Global jest przeznaczona do dużych ilości przeładunkowych rolniczych materiałów przesypywanych i ma krawędź tnącą HARDOX 250. | | | | | | | |

| Narzędzie robocze | Nr zamówienia | Zębami mm | Masa kg | Cena (bez VAT) |
|--|---------------|-----------|---------|----------------|
| Lanca balotowa | | | | |
|  | Rama | 3553590 | – | 75 |
| | Zębami | 1330130 | 1,10 | 10 |
| | Zębami | 0476240 | 0,80 | 6 |
| Lanca balotowa została skonstruowana do użytkowania z balotami okrągłymi i czworokątnymi. Jest wyposażona w mocowanie szybkiej wymiany EURO. | | | | |



STOLL

Specjalista w zakresie ładowaczy czołowych.

Wilhelm Stoll Maschinenfabrik GmbH

Bahnhofstr. 21 | 38268 Lengede

telefon: +49 (0) 53 44 / 20-0 | faks: +49 (0) 53 44 / 20-182

e-Mail: vkf@stoll-germany.com | internet: www.stoll-germany.com